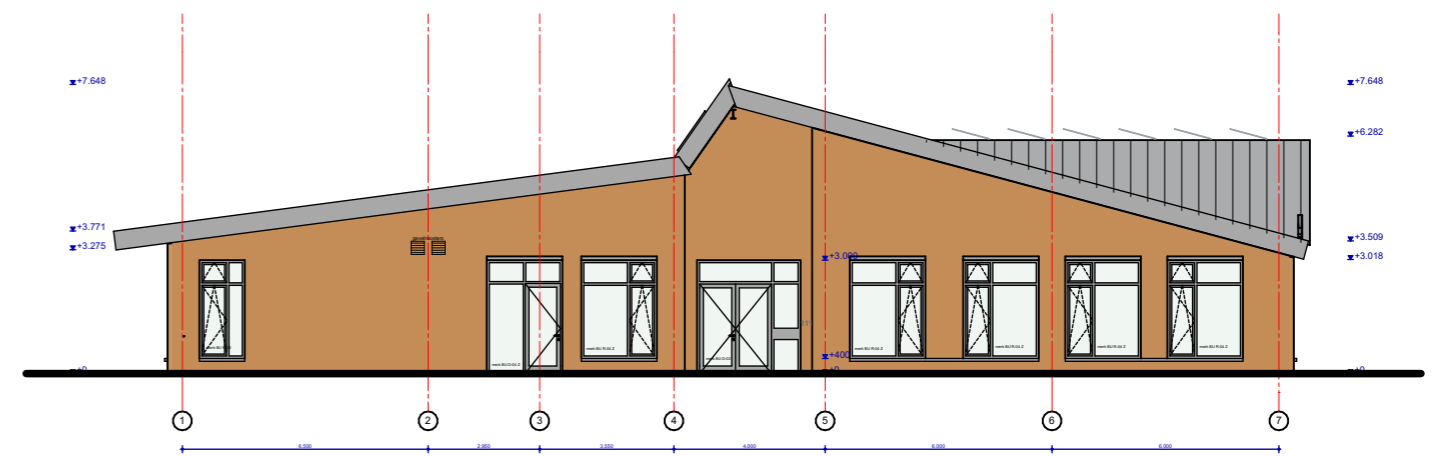
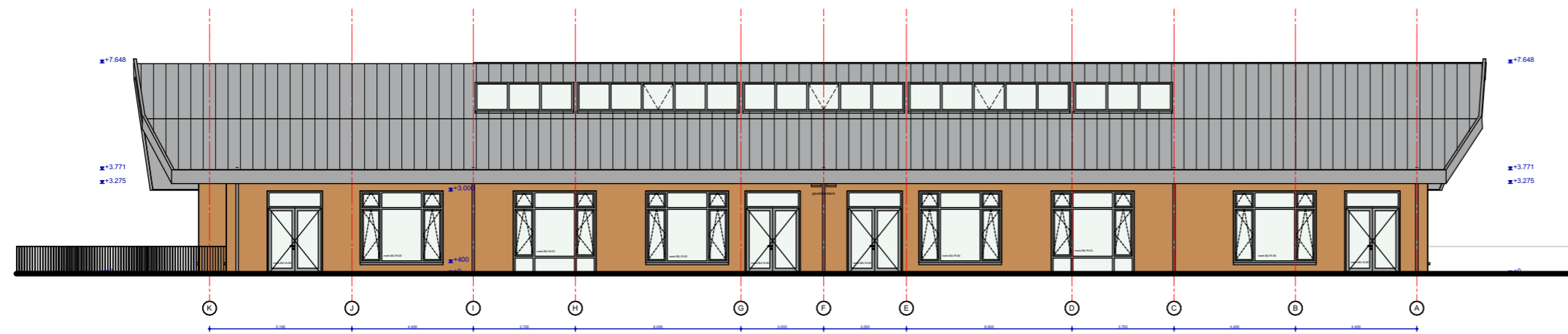


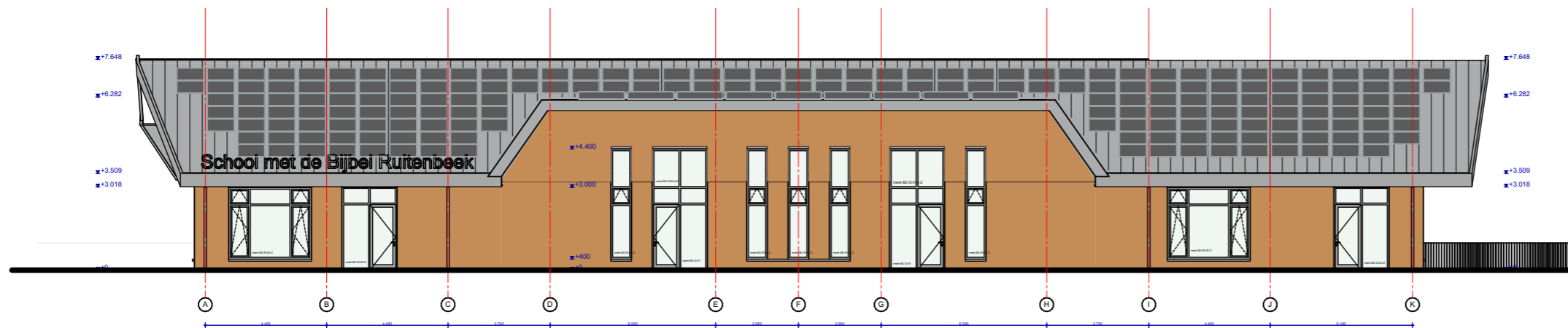
OOST GEVEL



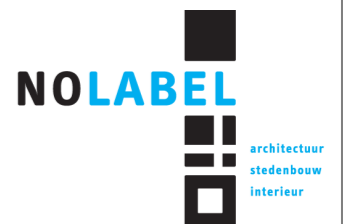
WEST GEVEL



NOORD GEVEL

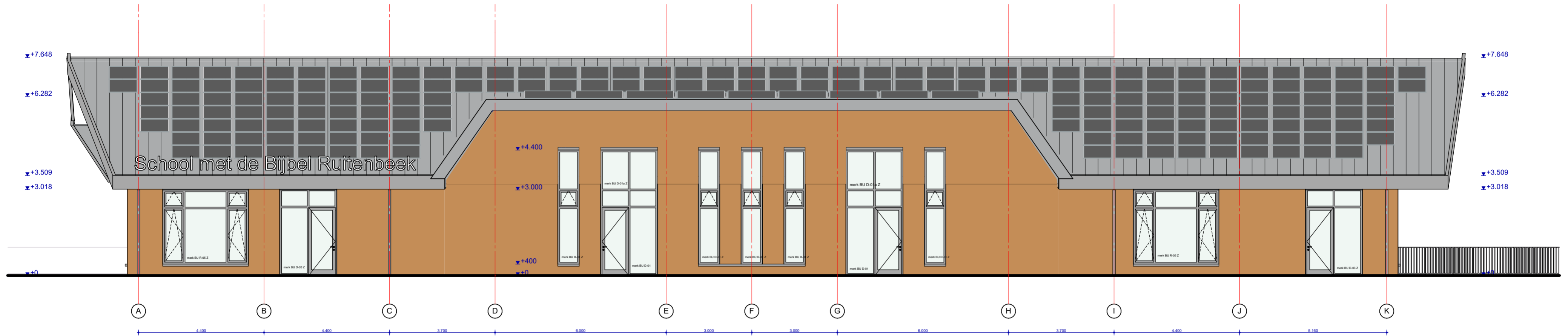


ZUID GEVEL



project: Ruitenbeekschool
 adres: Ruitenbeekweg 111 Lunteren
 projectnummer: 1820
 opdrachtgever: School met de Bijbel Ruitenbeek
 fase: WABO

tekening nummer: T0-200
 omschrijving: gevelaanzichten
 datum: 1 april 2020
 schaal: 1:200
 formaat: A3
 editie: 1



ZUID GEVEL

BG VLOEROPBOUW ($R_c \geq 5,0 \text{ m}^2\text{K/W}$)

- vloerafwerking conform K&M staat
- zandcementdekvloer 80 mm
- vloerverwarming (conform opgave JrA)
- waterdichte folie
- geïsoleerde kanaalplaatvloer 200 mm
- isolatie 202 mm
- kruipruimte 600mm
- schoon zand 100mm

BG VLOEROPBOUW SPEELLOKAAL ($R_c \geq 5,0 \text{ m}^2\text{K/W}$)

- vloerafwerking Descol Pulastic classic 110 Eco
- zandcementdekvloer 70 mm
- vloerverwarming (conform opgave JrA)
- waterdichte folie
- geïsoleerde kanaalplaatvloer 200 mm
- isolatie 202 mm
- kruipruimte 600mm
- schoon zand 100mm

DAKOPBOUW HELLING ($R_c \geq 8,0 \text{ m}^2\text{K/W}$)

- aluminium felsbeplating - Kalzip WF 65/537 met Kalzip ontdeuningsmembraam kleur conform K&M staat
- minerale wol isolatie 160 mm
- PIR isolatie 120 mm
- dampremmende folie
- stalen dakplaat 107 mm
- stalen dakbalk conform opgave constructeur
- verlaagd systeemplafond schuin meelopend met de dakvorm

DAKOPBOUW VLAK ($R_c \geq 8,0 \text{ m}^2\text{K/W}$)

- bitumen dakbedekking
- 50 mm minerale wol - samengedrukt tot 20 mm minerale wol
- PIR isolatie 120 mm
- steenwol isolatie 160 mm
- dampremmende folie
- stalen dakplaat 107 mm
- stalen dakbalk conform opgave constructeur
- verlaagd systeemplafond (sport)

RAAMKOZIJNEN

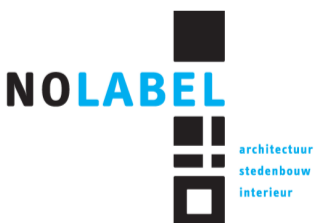
- aluminium geïsoleerd raamsysteem
- v.z.v. triple glas
- dubbele dichting rondom
- kleur en afwerking conform K&M staat

GEVEL ($R_c \geq 6,0 \text{ m}^2\text{K/W}$)

- gevelmetselwerk conform K&M staat
- luchtspouw
- hoogwaardige isolatie 50 mm
- HSB element 184 mm + isolatie
- dampremmende folie
- OSB 18 mm
- gipsplaat 12.5 mm
- afwerking conform K&M staat

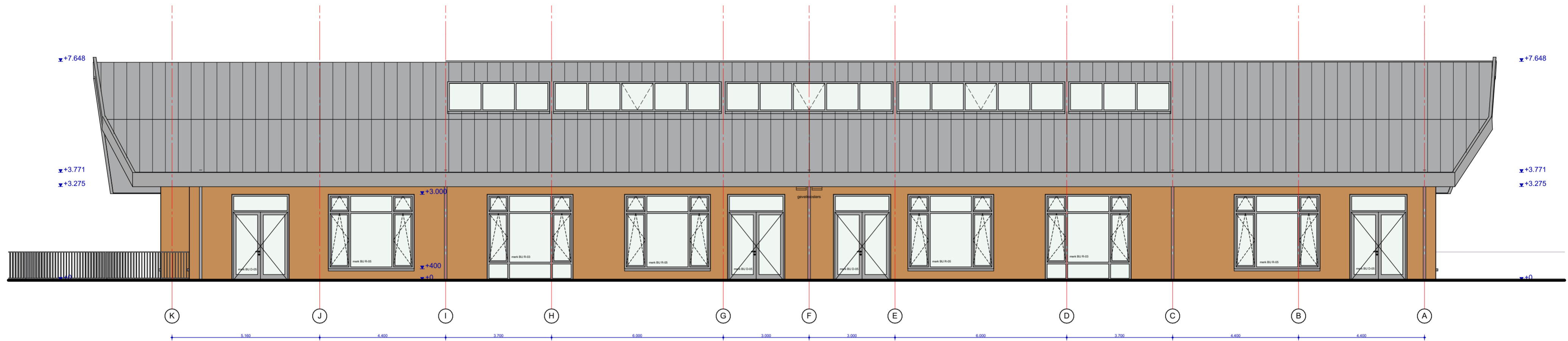


OOST GEVEL



project: Ruitenbeekschool
 adres: Ruitenbeekweg 111 Lunteren
 projectnummer: 1820
 opdrachtgever: School met de Bijbel Ruitenbeek
 fase: WABO

tekening nummer: TO-201
 omschrijving: gevelaanzichten Z en O
 datum: 1 april 2020
 schaal: 1:100
 formaat: A2
 editie: 1



NOORD GEVEL

BG VLOEROPBOUW ($R_c \geq 5,0 \text{ m}^2\text{K/W}$)

- vloerafwerking conform K&M staat
- zandcementdekvloer 80 mm
- vloerverwarming (conform opgave JrA)
- waterdichte folie
- geïsoleerde kanaalplaatvloer 200 mm
- isolatie 202 mm
- kruipruimte 600mm
- schoon zand 100mm

BG VLOEROPBOUW SPEELLOKAAL ($R_c \geq 5,0 \text{ m}^2\text{K/W}$)

- vloerafwerking Descol Pulastic classic 110 Eco
- zandcementdekvloer 70 mm
- vloerverwarming (conform opgave JrA)
- waterdichte folie
- geïsoleerde kanaalplaatvloer 200 mm
- isolatie 202 mm
- kruipruimte 600mm
- schoon zand 100mm

DAKOPBOUW HELLING ($R_c \geq 8,0 \text{ m}^2\text{K/W}$)

- aluminium felsbeplating - Kalzip WF 65/537 met Kalzip ontdreuningsmembraam kleur conform K&M staat
- minerale wol isolatie 160 mm
- PIR isolatie 120 mm
- dampremmende folie
- stalen dakplaat 107 mm
- stalen dakbalk conform opgave constructeur
- verlaagd systeemplafond schuin meelopend met de dakvoorn

DAKOPBOUW VLAK ($R_c \geq 8,0 \text{ m}^2\text{K/W}$)

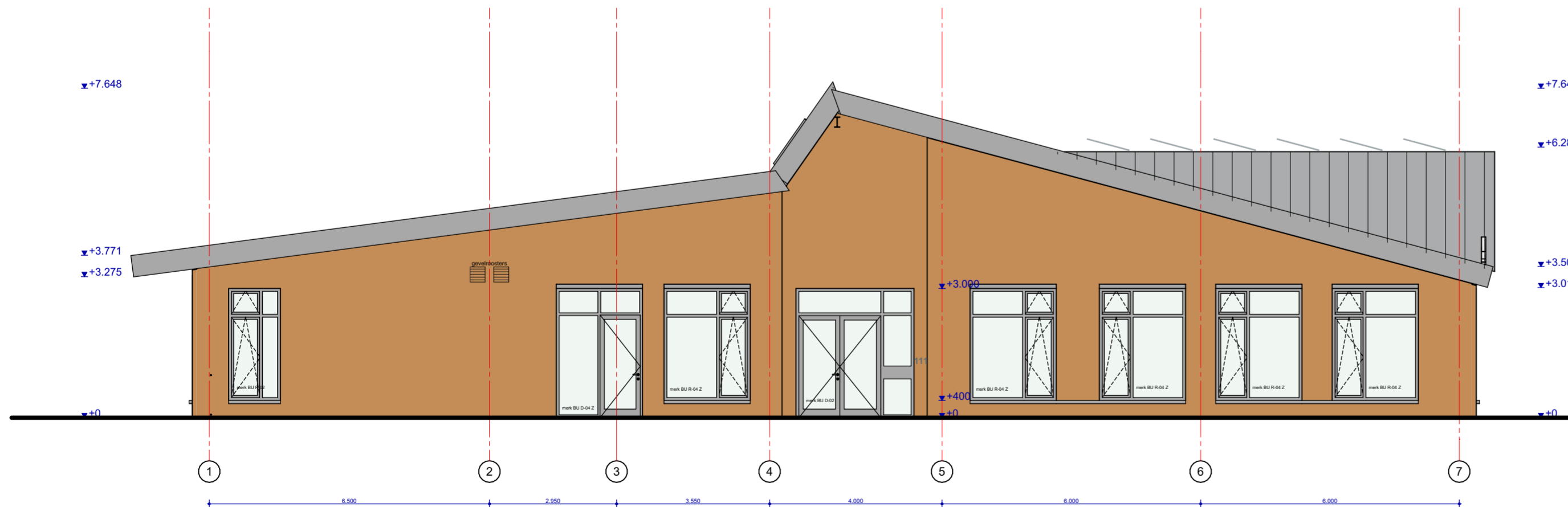
- bitumen dakbedekking
- 50 mm minerale wol - samengedrukt tot 20 mm minerale wol
- PIR isolatie 120 mm
- steenwol isolatie 160 mm
- dampremmende folie
- stalen dakplaat 107 mm
- stalen dakbalk conform opgave constructeur
- verlaagd systeemplafond (sport)

RAAMKOZIJNEN

- aluminium geïsoleerd raamsysteem
- v.z.v. triple glas
- dubbele dichting rondom
- kleur en afwerking conform K&M staat

GEVEL ($R_c \geq 6,0 \text{ m}^2\text{K/W}$)

- gevelmetselwerk conform K&M staat
- luchtpouw
- hoogwaardige isolatie 50 mm
- HSB element 184 mm + isolatie
- dampremmende folie
- OSB 18 mm
- gipsplaat 12.5 mm
- afwerking conform K&M staat



WEST GEVEL



project: Ruitenbeekschool
 adres: Ruitenbeekweg 111 Lunteren
 projectnummer: 1820
 opdrachtgever: School met de Bijbel Ruitenbeek
 fase: WABO
 tekening nummer: TO-202
 omschrijving: gevelaanzichten N en W
 datum: 1 april 2020
 schaal: 1:100
 formaat: A2
 editie: 1